



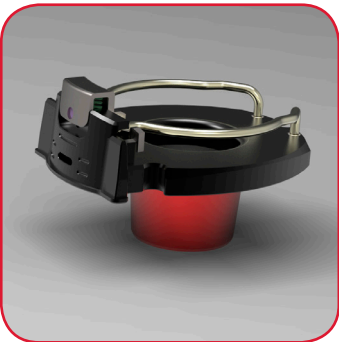
Mediumverteiler

Für jeden Werkzeugwechsler
das passende System



Düsenkörper ohne Bügel:

- Für Wechsler mit Greiferzangen
- bestehende Aufnahmen können ohne Modifikation verwendet werden



Düsenkörper mit Bügel:

- Für Topf- und Gabelwechsler möglich
- Bestehende Aufnahmen werden leicht modifiziert und auf Wunsch gewuchtet



Vertrieb:

MERZ

SYSTEMTECHNIK
WERKZEUGMASCHINEN
UNTERNEHMENSBERATUNG

Direkte Ansprechpartner

- **Herbert Merz**
Tel.: 07422/520 697 eMail: merz@merz-cnc-consult.de
- **Marc Kurz**
Tel.: 07471/7021 560 eMail: kurz@merz-cnc-consult.de
- **Thomas Haag**
Tel.: 0711/9454 2790 eMail: haag@merz-cnc-consult.de

MERZ Werkzeugmaschinen, Inh. Herbert Merz
Waldmössinger Str. 56, 78713 Schramberg
Tel.: 07422/520 697, Fax: 07422/520 698
Homepage: www.merz-cnc-consult.de